

antitesis

+ cultura





## SOMOS UNA AGENCIA ESTRATÉGICA

Desarrollamos proyectos dirigidos a grupos segmentados o masivos, especializados en:

**+C** | + Cultura

**EX** | Exposiciones artísticas

**AE** | Adecuación del espacio

**FH** | Factor humano



EX

# EXPOSICIONES

Creación y vinculación de nuevos públicos

- 1 Gestión de proyectos expositivos
- 2 Curaduría y museografía
- 3 Logística y montaje
- 4 Piezas editoriales



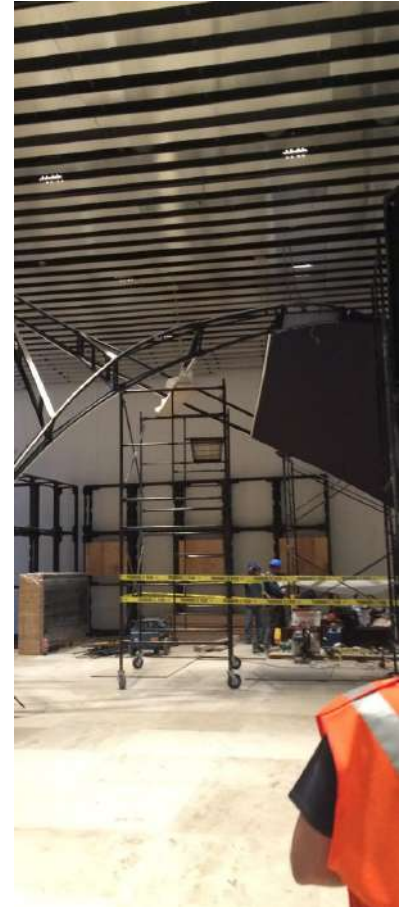
- 1 Gestión de proyectos expositivos
- 2 Curaduría y museografía





### 3 Logística y montaje

---



## 4 Piezas editoriales

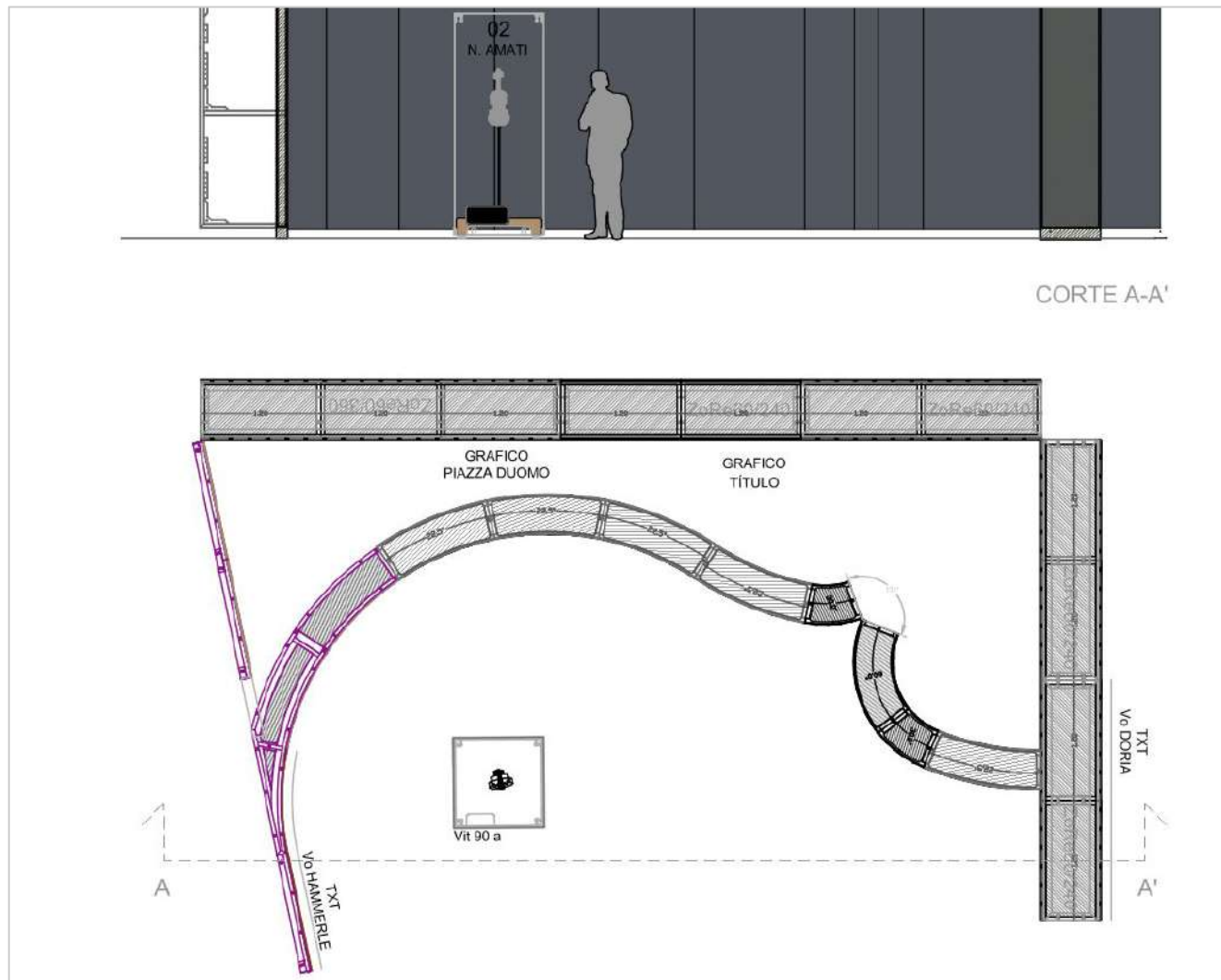


AE

# ADECUACIÓN DEL ESPACIO

Creación de espacios y experiencias

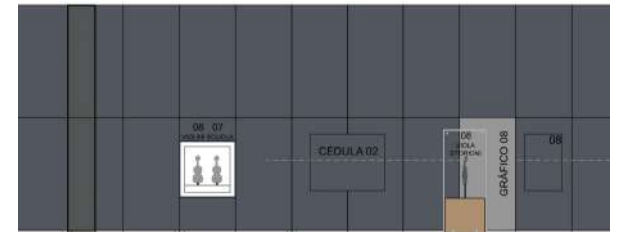
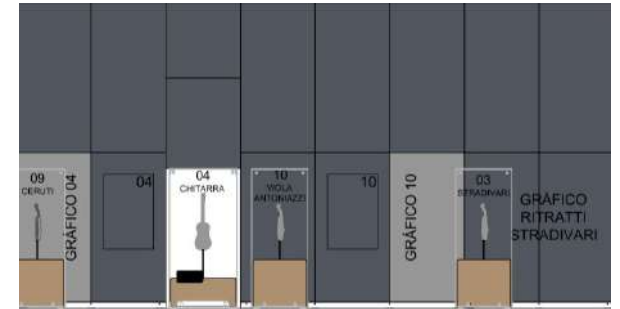
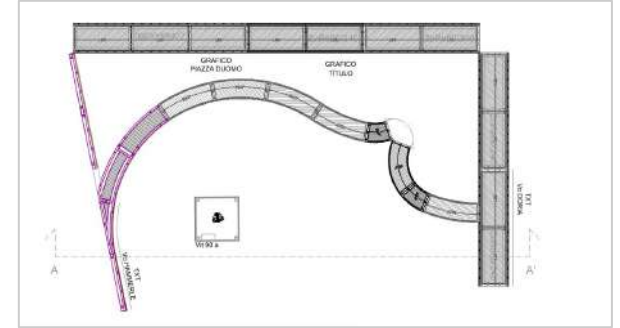
- 1 Arquitectura
- 2 Acondicionamiento
- 3 Equipamiento tecnológico
- 4 Equipamiento museográfico





1 Architettura

2 Acondicionamiento





- 3 Equipamiento tecnológico
- 4 Equipamiento museográfico



FH

# FACTOR HUMANO

Potencializamos y dirigimos el talento

1

Capacitación del personal

---





1 Factor humano







antítesis | ser y ser mejor

Todos los derechos patrimoniales de esta presentación (contenidos, textos, artes, programas, metodologías y sistemas) están resguardados por la agencia de comunicación estratégica antítesis. El cliente o cualquier actor que cuente con esta información, no puede hacer uso parcial o total de los elementos antes mencionados, sin tener consentimiento de las partes involucradas. Los derechos de propiedad intelectual se sucederán al cliente una vez finalizadas los procesos del servicio y los pagos por ellos.

*antítesis 2019*

